



ს.ს.

"თელასი"

პროექტი № NV-43,44/18

გლდანის რ-ნო. მე-6 მკრნი., კორპ. № 20, სად. 1,2,3,4,5,6,7 და № 26. სახლ-
ების მკვებაში კაბელების შეცვლა, სარდაფიდან კაბელების და კალო-
ვანი კარალების ამოტანა.

ელ მომარაგება

0,4 კვ კაბვის ახალი საკაბელო ტრასები სპეციფიკაციით.
ს.ძ. № 9081-ის ძეგლი.

ჩ. მოქ.

ინჟინერ-პროექტანტი:
რ. მოღეაძე

მ.

სს "თელასი"	АО "ТЕЛАСИ"
	პროექტი № NV-43/18
	Проект № NV-44/18
01. 02	20/8 გ.რ

თბილისი 2018 წ.

ფურც. №	ფურც. რ-დ.
1	5

ს ა რ ჩ ე ვ ი

1. თავშუბრელი.
2. სარჩევი, განმარტება.
3. 0,4 კვ. ძაბვის საკაბელო ტრასები. მოწყობილობის განლაგება. გეგმა.
4. ცალხაზოვანი სქემა.
5. საეიშვიპაცია, სამშენებლო სამონტაჟო სამუშაოები .

ბ ა ნ მ ა რ ტ ე ბ ა

პროექტი შესრულებულია 2018 წლის საინვესტიციო გეგმის თანახმად.

შესაცვლელია კორპუსების მკვებაი ძალოვანი კაბელები სატრ. ქვესადგურიდან, სარდაფიდან ამოსატანია ძალოვანი კარადები და გასაუქმებელია სარდაფების გავლით მრიცხველების კარადებამდე მიმავალი კაბელები მხოლოდ მე-20 კორპუსის 1-7 სადარბაზოსათვის.

ქვესადგურიდან კაბელები ჩაიდება მიწაში, შიგა სავალი გზის პირებზე, გზების გადაკვეთით, ტროტუარებზე(სადაც გამოკვეთილია) და გაზონების კიდეებზე გავლით, სადაც შესაძლებელია გრუნტიანი მონაკვეთის გავლით.

სარდაფებში გატარებული მრიცხველების კარადების კაბელების ნაცვლად, ძალოვანი კარადებიდან სადარბაზოების მრიცხველების კარადებამდე ჩაიდება ახალი კაბელები მიწაში(კორპუსების წინ) და შენობის კედლებზე გატარებით. არსებული კაბელები დაუზიანებლობის შემთხვევაში გამოიყენება, ან ჩაბარდება საწყობს.

ძალოვანი კარადები მე-20 კორპუსისათვის განთავსებულია მე-2 და მე-6 სადარბაზოს სარდაფში. მათ მაგიერ ახალი(ან გასუფთავებული იგივე) კარადები დამონტაჟდება სადარბაზოების გარე კედლებზე. 26-ე კორპუსის ძალოვანი კარადები და მრიცხველების კარადებისაკენ მიმავალ კაბელები რჩება უცვლელი.

კაბელი მიწაში ჩაიდება 0,7-1მ-ის სიღრმეზე, მიწისქვეშა კომუნიკაციების გადაკვეთის, ან მათთან პარალელური მსვლელობის დროს თუ ვერ ხერხდება ნორმით არსებული დაშორება, ან მიწაში 0,7 მ-ის მაღლა, კაბელი ჩაიდება დამცავ მილში. სადარბაზოებში კაბელები დაიფარება ხოკერებით, ან გატარდება გოფირირებულ სახელოებში.

მიწის სათხრელი სამუშაოების დაწყება შეთანხმებული უნდა იყოს მერიის სამსახურებთან და სახლის მეპატრონეებთან.

სამონტაჟო სამუშაოები უნდა შესრულდეს ПУЭ-ს ნორმების დაცვით.

შენიშვნა: ნახაზის გადატვირთის თავიდან ასაცილებლად, დამცავი მილები ყველგან არ არის ნაჩვენები.

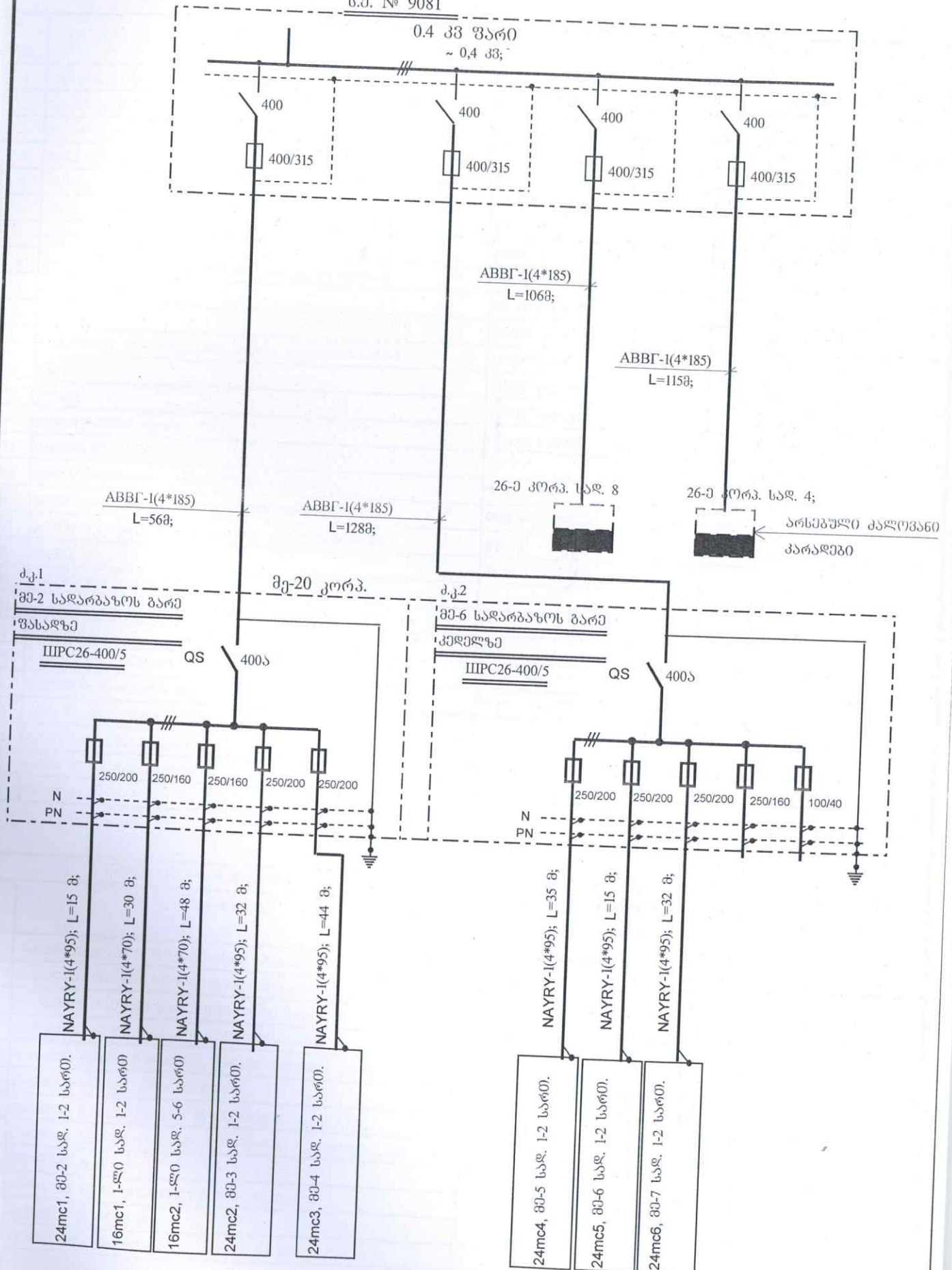
კაბელის სიგრძეების გასარკვევად იხელმძღვანელეთ ცალხაზოვანი სქემიდან

ახალი კარადებისთვის შეიძლება გამოვიყენოთ არსებული დამიწების კონტური, თუ ის აკმაყოფილებს პირობებს(10 ომი).

პროექტი № NV 43,44/18	ფურც. №	ფ. რაოდ.
გლდანის რ-60. მე-6 მკრნი. კორპ. № 20, საფ. 1,2,3,4,5,6,7 და № 26. სახლის მკვებაპი კაბელების შეივლა, სარდაფიდან ძალოვანი კარადებისა და კაბელების ამოტანა. სარჩევი, განმარტება.	2	5

ს.ძ. № 9081

0.4 კვ შარტი
~ 0.4 კვ;



პროექტი № NV 43,44-18

გელანის რ-60. შე-6 მკრ-60. შე-20, 26-მ კორპუსი. სახლების მიწვევაში კაბელების
შეცვლა, სარდაფიდან კაბელებისა და ძაღლმანეტი კარბაღების ამოტანა. (გალეხილვისა და)

ფურც. №	ფ. რაოდ.
4	5

ს ა მ გ ი ფ ი კ ა ც ი ა

№ რიგ.	დასახელება	ტიპი, მარკა, ზომა	განვ. ერთ.	რა- ოდ.	კოდო	შენიშვნა
1	პარალა კალოვანი, 400 ამპ. დენზე, 500 მ; 5-სემცვიანი	IIIPC26-400/5	ც	2	200001824	
2	დენმკვეთი მცველებით, 400ა, 660 მ, IIIO-70-ში ჩასაყ.	РПС-4/1Л,4/1П-У3			401000099/100	
3	მცველი, დაბალ კავშირზე, დანაყენით 400/315	ПН-400...	ც	12	100003655	ქმისაღებურში
4	იზივე, დანაყენით 250/200	ПН-250...	ც	18	100008283	
5	იზივე, დანაყენით 250/160	ПН-250...	ც	9	100003653	
6	იზივე, დანაყენით 100/40	ПН-100...	ც	3	100008211	
7	კაბელი ალუმიონის, კალოვანი, 1,0 კვ,	АВВГ-1(4*185)	მ	410	100006393	
8	კაბელი ალუმიონის, კალოვანი, 1,0 კვ, ჯაჭვიანი	NAURY-1(4*95)	მ	175	100006384	
9	იზივე,	NAURY-1(4*70)	მ	80	100006404	
10	იზივე,	NAURY-1(4*16)			100006416	
11	საბოლოო ქურო დაბალი კაბვის კაბელებისათვის	1ПКВТнН-6	ც	8	100008276	7
12	იზივე,	1ПКВТнНН-5	ც	14	100008330	
13	იზივე,	1ПКВТнНН-4М			100008273	
14	გადსახმელი ქურო	ПСТ 4 150/240	ც		100008098	
15	კარადების სადგარი		ც	2	100004093	
16	მილი, სქელკედლა, კნელადწვადი მასალის	Φ 110/97,4	მ	160	100004265	
17	მილყელი, 0,4-0,6 მ. სიბრძის, ფოლადის მილი	Φ80(შიბა დიამ.)	ც	24	100008334	კედელში
18	მილყელი კარადებში შემავალი კაბელებისათვის	BW50	ც	18	100004470	
19	იზივე,	EPN250/M32X15L			100004472	
20	კაბელების სამაბრი კედლებზე 4* 240 მმ2 კვეთისთვის		ც	120	100008251	
21	ღარები, პოლიმერის, ან თუნუქის, სიზანით 100/150 მმ		მ	40/20	100003034/3032	
22	ბოჭრ. სახელო	Φ63	მ	30	100004298	
23	დამიწების ელექტროდი 2,5 მ სიბრძის	Φ≥16, ან L 50*50*5	ც	6	100004362	
24	ნაბლინი ფოლადის მავთული, ან ზოლოვანა	Φ≥10, ან—25*5	მ	30	100003674	
25	სხვა დამხმარე მასალები		კბ	60		
26	ღამი, ან მიწა მიწარმეების გარეშე / ქვიშა-ხრეში		მ³	17/18	100008194/4178	
27	სილა ცემენტის ნარევი		მ³	0,4	100004176	
28	ღორღი		მ³	36	100007770	

სამშენებლო-სამონტაჟო სამუშაოების მოცულობა

№ რიგ.	დასახელება	განვ. ერთ.	რა- ოდ.	შენიშვნა
1	ასფალტირებული ტერიტორიის აყრა-აღდგენა / ასფ. მასა - გზის სავ. ნაწ.	მ²/მ³	54/3,3	
2	ასფალტირებული ტერიტორიის აყრა-აღდგენა / ასფ. მასა - ტროტ.	მ²/მ³	30,4/1	
3	ტრანშეის გათხრა მმ-3 კატეგორიის ბრუნტში	მ³	96	
4	საწოლის მოგზალება 4/3/2/1 კაბელისათვის	მ	2/23/31/177	
5	დამცავი მილის ჩალაგება, ხელით მიწაში / კედელში / მიწ. მიწანინირებულად	მ	160/12/0	
6	კაბელის ჩადება ტრანშეაში	მ	330	
7	კაბელის ჩადება დამცავ მილში/ბოჭრ. სახელურში	მ	182/31	
8	კაბელის გატარება რკპეტონის არხში / კედლებზე, ან საჭრდენზე	მ	28/94	
9	ბრუნტის გატანა	მ³	71	
10	ღამი, ან მიწა მიწარმეების გარეშე, ჩაყრა	მ³	17	
11	ბრუნტის უკან ჩაყრა	მ³	25	
12	ღორღის/ქვიშა-ხრეშის, ფრაქციით 40 მმ-დმ, ჩაყრა	მ³	36/18	
13				
14				

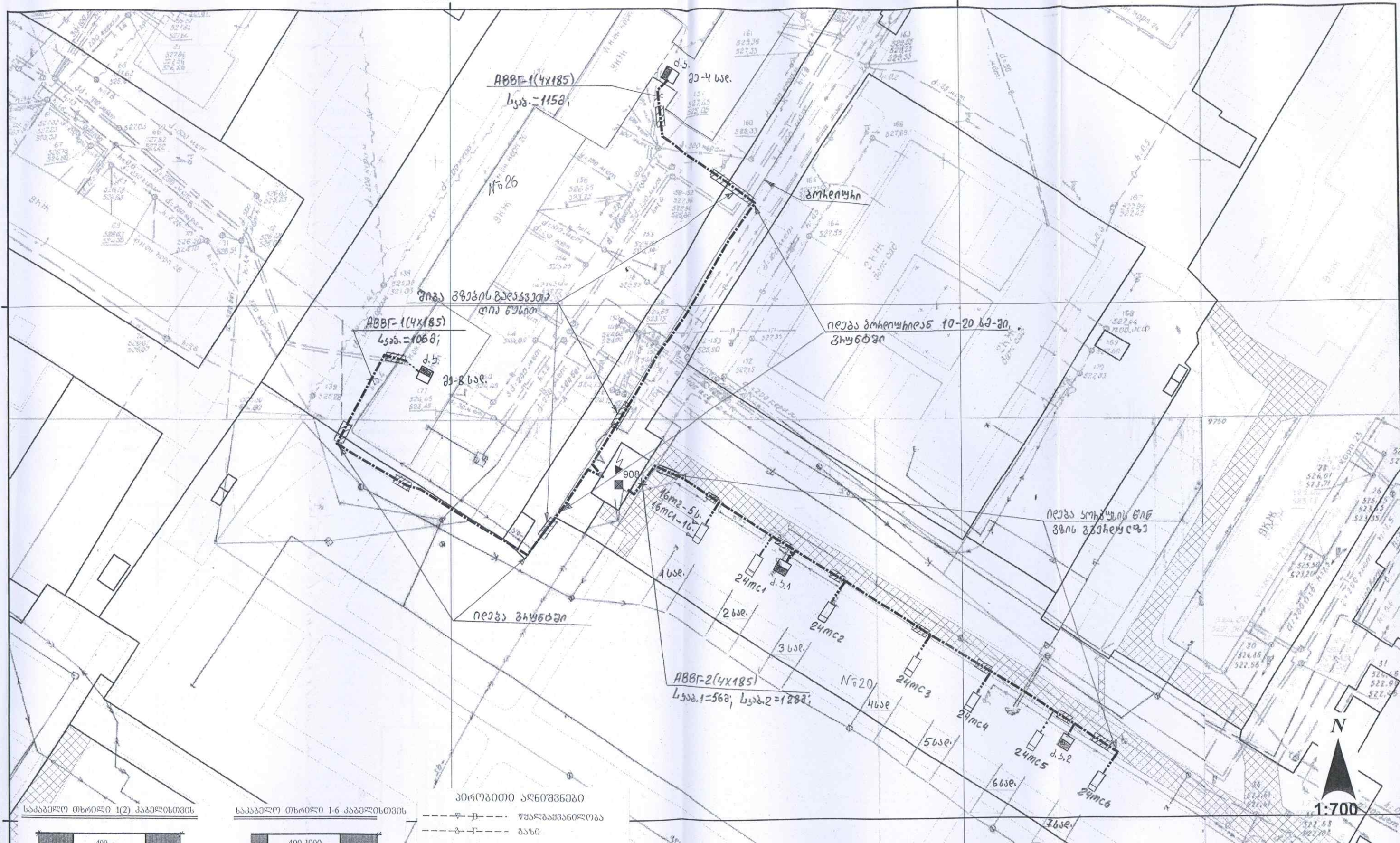
ტრასა - 1კაბ-237მ; 2კაბ-64მ; 3კაბ-33მ; 4კაბ-3მ;

პროექტი № NV 43,44/18

გელანის რ-60. მი-6 მპრ-60. კორკ. № 20, სად. 1,2,3,4,5,6,7 და № 26. სახლების მკვეთრი კაბელების შეცვლა, სარდაფიდან კაბელებისა და კალოვანი კარადების ამოტანა. სპეციფიკაცია

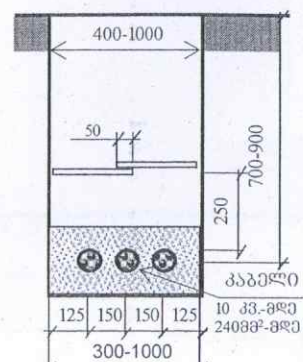
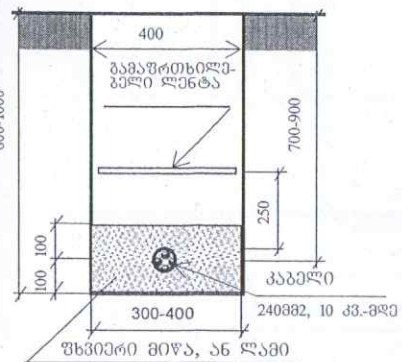
ფურც. №
5

ფ. რაოდ.
5



საპაპელო თხრილი 1(2) კაპელოთვის

საპაპელო თხრილი 1-6 კაპელოთვის



პროექტი ადგილმდებარეობა

- - - - - წყალგამწვანებლობა
- - - - - გზა
- - - - - კანალიზაცია
- - - - - კავშირგაბმულობა
- - - - - ელ. კაბელი(არსებული)
- - - - - გათვლა
- - - - - სატრ. ჯიხურები, ან ძველად, ან
- - - - - 0,4კვ. კაპელოთვის მიწა
- - - - - იბივი, კედლები, ან ჰორიზ.
- - - - - კაპელოთვის მიწა
- - - - - კალთვანი ფარი, ან კარა
- - - - - მრეწველობის(მრეწველობის) კარა

პროექტი № NV-43,44-18		ელექტროტექნიკური ნაწილი	
ჯ. შურბი	6. შურბი	2018წ.	
წამ. ინჟინერი	რ. მონაგაძე	გ. მონაგაძე	გ. მონაგაძე
ინჟინერი			
0.4-6-10კვ ძს-ს			
ელ. ს. შურ.	ლ. სისაური	ელ. მონაგაძე	
0.4 კვ კაპელოთვის საპაპელო ტრანსფორმაცია, მრეწველობის განლაგება.		ს.ს. "თელასი"-ს საპროექტო ჯგუფი.	